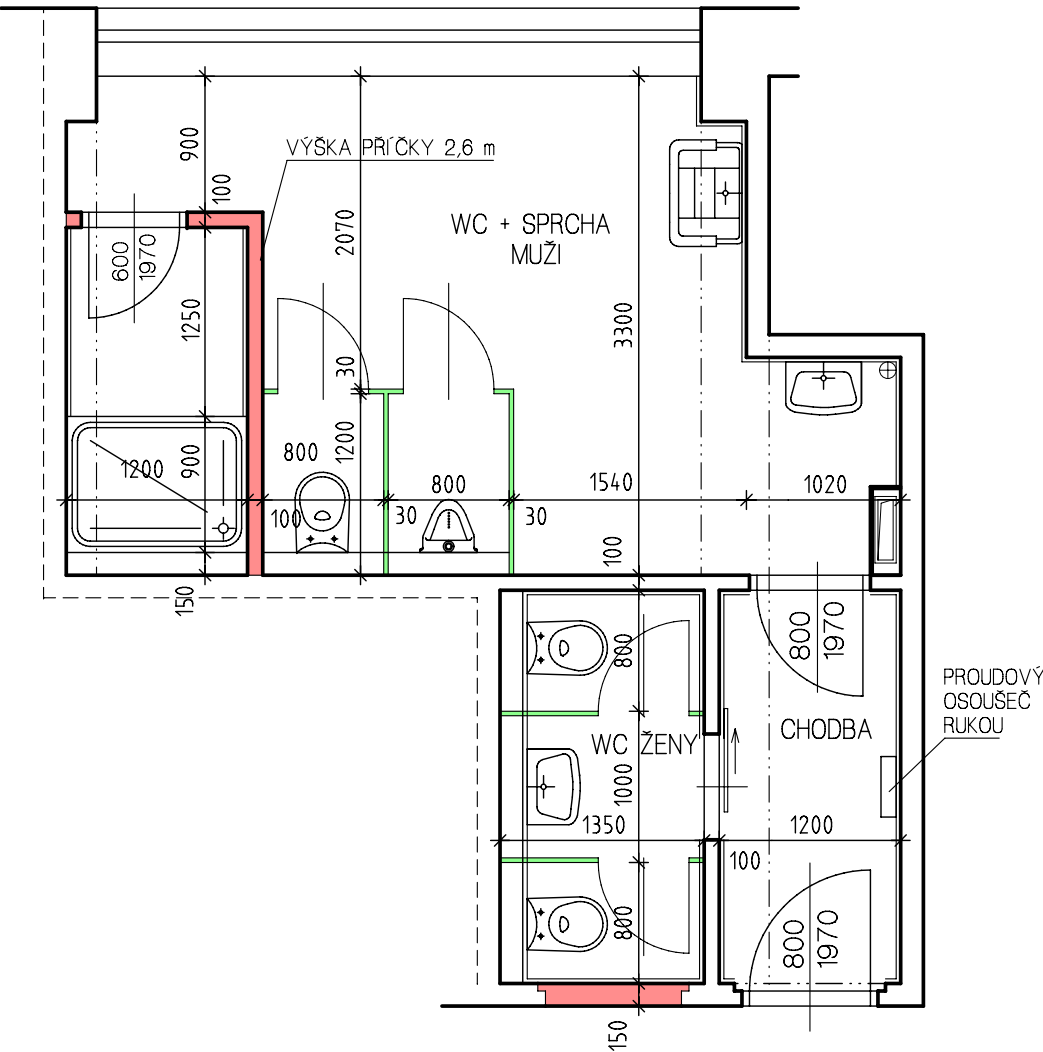


PŮDORYS 1.NP - NOVÝ STAV




POZNÁMKY

STÁVAJÍCÍ TĚLESA ÚT A JEJICH ROZVODY BUDOU REPASOVÁNY  
SANITÁRNÍ DĚLÍCÍ PŘÍČKY BUDOU Z PRVKŮ DO MOKRÝCH PROSTOR (NAPŘ. SYSTÉM ELMAPLAN)  
DVEŘE BUDOU OPATŘENY POUZE ZÁKLOPKOU. VÝŠKA STĚN 2050 VČETNĚ PODPĚREK.  
SOUČÁSTÍ KABINEK BUDOU VĚŠÁČKY NA KABÁTY A ZÁSOBNÍKY NA TOALETNÍ PAPÍR.

VE DVEŘÍCH BUDOU OSAZENY VZDUCHOTECHNICKÉ MŘÍŽKY  
POD VENTILÁTORY BUDOU DO PODHLEDU OSAZENY REVIZNÍ DVÍŘKA VIZ VÝKRESY VZT  
BUDE PROVEDENO OPLÁŠTĚNÍ SÁDROKARTONEM SVISLÝCH VEDENÍ VZT A ZTI

LEGENDA MATERIÁLŮ

- STÁVAJÍCÍ ZDĚNÉ KONSTRUKCE
- NOVÉ ZDĚNÉ KONSTRUKCE Z CIHEL POROTHERM 8 PROFI (ALTERNATIVNĚ YTONG)
- DĚLÍCÍ SANITÁRNÍ PLASTOVÉ PŘÍČKY

ZODP. PROJEKTANT	VYPRACOVAL	KRESLIL	KONTROLOVAL		
ING. J. JAKOUBEK	ING. A. MUŽIKÁŘ	ING. A. MUŽIKÁŘ	ING. J. JAKOUBEK		
	TEL: 602 722 116				
MAJITEL: TECHNICKÁ UNIVERZITA LIBEREC		STAVEBNÍ ÚŘAD: LIBEREC		FORMÁT	6A4
INVESTOR: TECHNICKÁ UNIVERZITA LIBEREC				MĚŘÍTKO	1 : 50
AKCE: DOKUMENTACE PRO STAVEBNÍ POVOLENÍ STAVEBNÍ ÚPRAVY SOCIÁLNÍHO ZAŘÍZENÍ TECHNICKÁ UNIVERZITA V LIBERCI - PAVILON E2				DATUM	02/2013
				ÚČEL	DSP
				ČÍSLO ZAKÁZKY	932/13
OBSAH:				ČÁST	Č. VÝKRESU
PŮDORYS 1.NP - NOVÝ STAV				D.11.b	A02